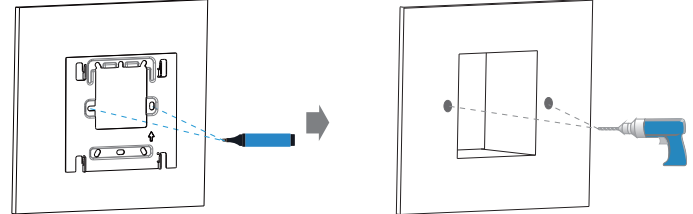


安装

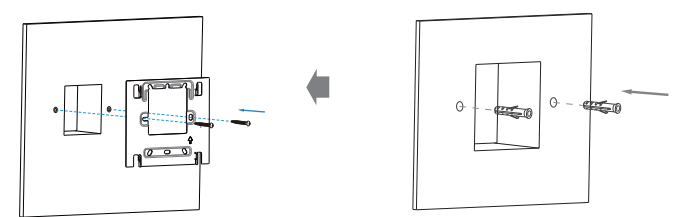
步骤一：安装挂墙支架

1. 墙中没有嵌入式86盒



确认好安装位置，然后将挂墙支架固定在墙上，标记两个固定孔（两个固定孔之间的距离为60毫米）。
注意：需确保所有电缆都可以从挂墙支架中间穿过。

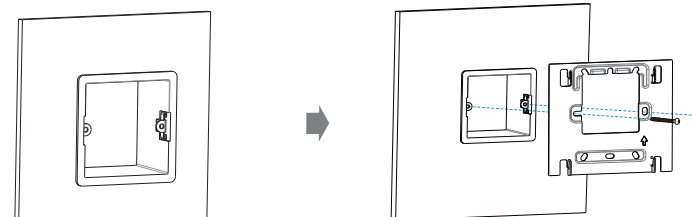
取下支架，然后使用5毫米的电钻在之前标记的墙上打两个固定孔。



用两颗ST4X20螺丝将挂墙支架固定在墙上。

形成固定孔后，插入提供的两个膨胀栓。

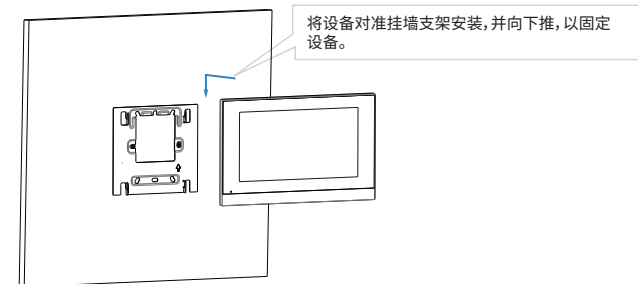
2. 墙中有嵌入式86盒



确保所有电缆都能装入嵌入式86盒中。

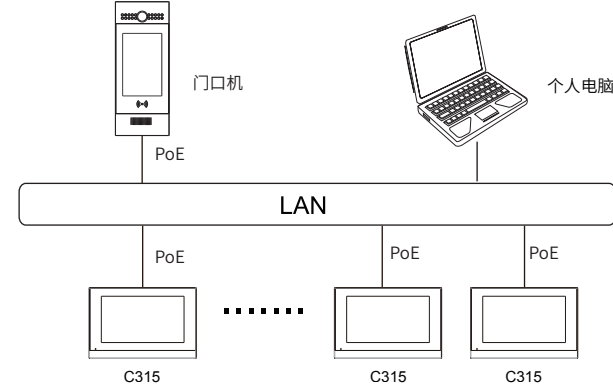
用两颗M4X30螺丝将挂墙支架固定在嵌入式86盒上。

步骤二：设备安装



将设备对准挂墙支架安装，并向下推，以固定设备。

应用场景



配置

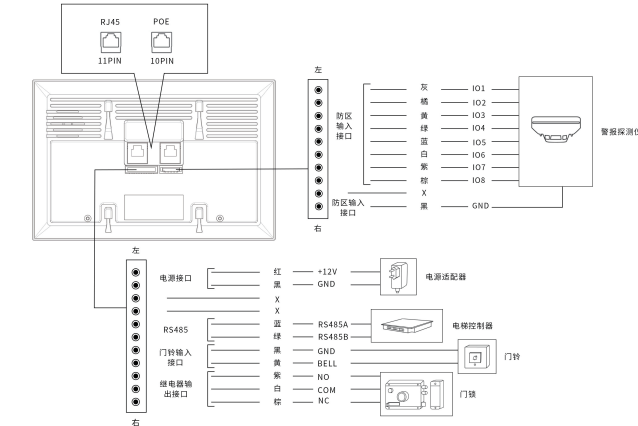
- 有线网络设置**
设备接入有线网络后，在首次开机界面选择有线网络，并设置其IP地址或者选择自动获取IP地址，点击保存即可。
- 无线网络设置**
若您想要使用无线网络，可以在首次开机界面选择使用WiFi网络，并在WiFi界面选择可连接的无线设备并输入相关的密码连接。
- 访问设备基本信息：设备上电，接入以太网后，进入更多->系统信息以检查帐号、网络和版本信息。
 - 访问设备配置网页：打开浏览器并输入IP地址，然后输入用户名和密码进行登录（默认用户名/密码为admin/admin）。
 - 帐户注册：在设备网页端，帐户->基本页面以填写帐户信息，然后单击“提交”进行确认。

操作

- 呼叫**
进入拨号界面，输入房间号码，按拨号键并选择音频呼叫 或者视频呼叫。
- 接通通话**
当收到来电的时候，按下音频或者视频按钮进行接听。
- DTMF解锁**
通话过程中，按下开锁按钮 远程解锁。
- 监控**
按下监控按钮 监控可监控门口机或者网络摄像机。

接口说明

- POE: 用于连接PoE交换机，PoE交换机可同时为该设备提供电源和网络连接。
- RJ45 (PON): 用于连接为个人电脑及其它设备提供网络连接 (C315N不具备该接口)。
- 12V/GND: 在没有POE连接时，用于接入外部电源。
- RS485+/-: RS485 端口。
- Bell/GND: 用于连接普通双绞线门铃。
- Relay (NO/COM/NC): 继电器控制端口。
- IO1- IO8/GND: 用于连接八个防区的不同报警探测装置。



通知信息



本文档如有变更，恕不另行通知。本文档内容如有更新，请登陆公司网站：<http://www.akuvox.com> ©Copyright 2021 Akuvox Ltd. 保留所有权利。

AKUVOX (XIAMEN) NETWORKS CO., LTD.
ADD: 10/F, NO 56 GUANRI ROAD, SOFTWARE PARK II, XIAMEN 361009, CHINA
www.akuvox.com



安装工具检查

在开始设备安装之前，请检查以下安装所需的工具已齐全。

安装所需的工具清单：

1. 网线+水晶头：网线越长越好
2. 网线钳
3. 网线测试仪
4. 路由器，路由器电源
5. 切割机
6. 排插
7. 电笔
8. 绝缘手套
9. 绝缘胶带
10. 绝缘套管/埋线管
11. 网线扣
12. 万用表

开箱

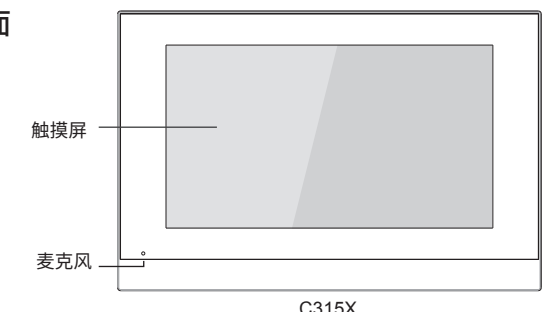
在您开始使用设备之前，请检查您的设备型号，并确保以下物品包含在已发货的箱子中：

主机配件：

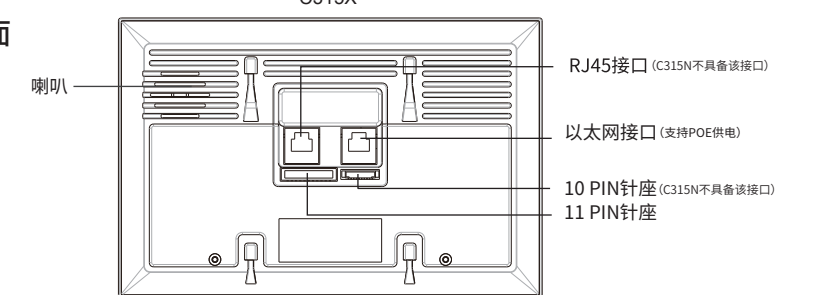
- 膨胀栓 x 2
- ST4X20螺丝 x 2
- M4X30螺丝 x 2
- 11针电源线 x 1
- 挂墙支架 x 1
- 10针电源线 x 1 (C315N不具备10针电源线)
- C315室内机 x 1

产品概述

正面



反面



旧底图单号	
底图总号	
日期	签名

技术要求

1. 双面黑白印刷
2. 材质为120克进口双胶纸
3. 幅面尺寸260X180, 中间对折，折页后成品尺寸130x180mm,
4. 产品要经设计确认方可量产

更改标记	数量	更改单号	签名	日期
设计		周豪杰		2021. 8. 31
审核		陈凌谨		2021. 8. 31
工艺				
标准化		余芳		2021. 8. 31
批准		翁震曦		2021. 8. 31

C315室内机快速安装手册		TZ-SM-002274		版本
				V1.0
等级	标记	重量	比例	
第 1 张				共 1 张
料号: YS31500005		福建星网锐捷通讯股份有限公司		