

安装工具检查

在开始设备安装之前,请检查以下安装所需的工具已齐全。

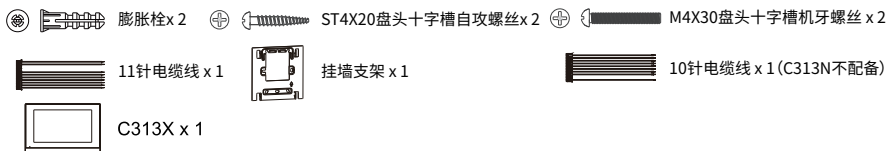
安装所需的工具清单:

1. 网线+水晶头:网线越长越好
2. 网线钳
3. 网线测试仪
4. 路由器,路由器电源
5. 切割机
6. 排插
7. 电笔
8. 绝缘手套
9. 绝缘胶带
10. 绝缘套管/埋线管
11. 网线扣
12. 万用表

开箱

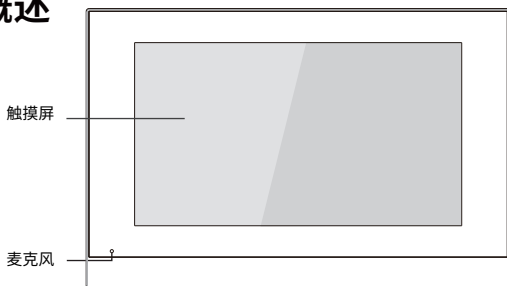
在您开始使用设备之前,请检查您的设备型号,并确保以下物品包含在已发货的箱子中:

主机配件:

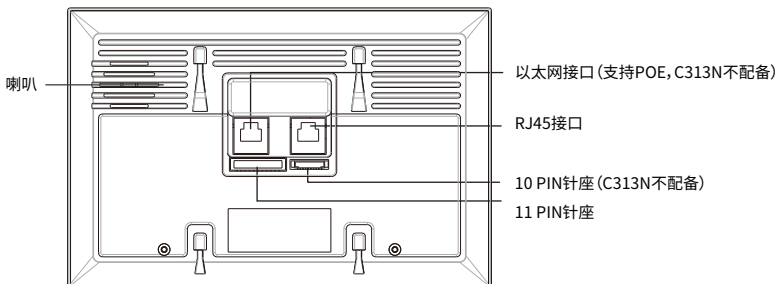


产品概述

正面



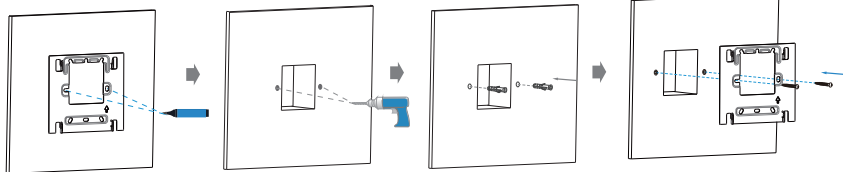
反面



安装

步骤一：安装挂墙支架

1. 墙中没有嵌入86盒



确认好安装位置，将挂墙支架挂在墙上。然后使用记号笔对着挂墙支架左右两个孔位做标记（两个孔之间的距离为60毫米）。

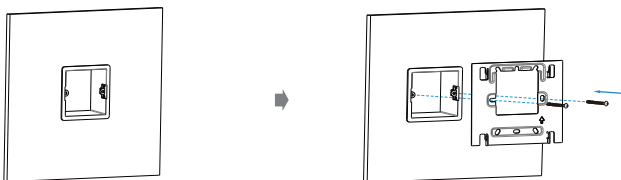
注意：请确保所有电缆都可以穿过挂墙支架。

取下挂墙支架，然后使用6毫米电钻在已标记位置上打两个固定孔。

将两颗膨胀栓敲入钻好的孔位。

使用两颗ST4X20盘头十字槽自攻螺丝将挂墙支架固定在墙上。

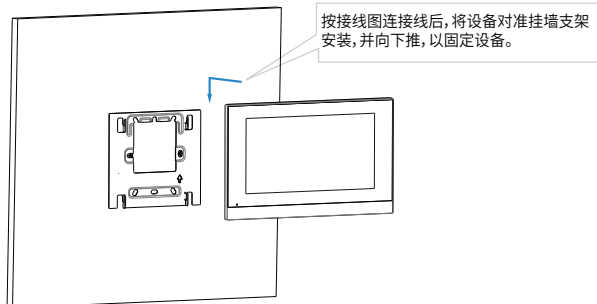
2. 墙中有嵌入86盒



请确保所有电缆都能装入嵌入式86盒中。

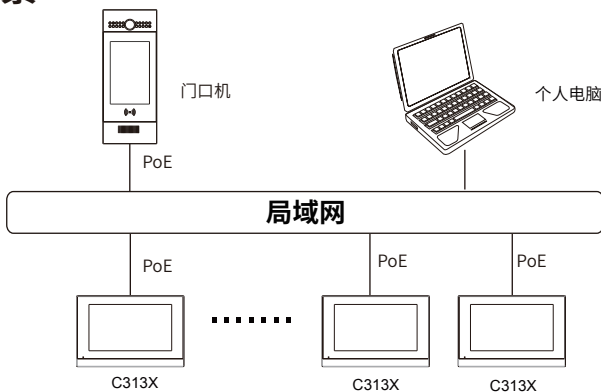
用两颗M4X30盘头十字槽机牙螺丝将挂墙支架固定在嵌入式86盒。

步骤二：设备安装



按接线图连接线后，将设备对准挂墙支架安装，并向下推，以固定设备。

应用场景






注意：C313N不支持POE

配置

1. 当设备上电且配置网络之后，打开**状态**查看IP地址（默认DHCP模式）。
2. 打开浏览器输入IP地址，然后输入用户名和密码即可登录设备网页端（默认用户名/密码为admin/admin）。
3. 请在设备上登录SIP账号。（更多详见用户手册）

操作

呼叫：

按下拨号键 ，输入号码或房号，然后选择语音  或视频  模式呼出。


接听：

收到视频电话可以选择语音或者视频模式接听，收到语音电话仅支持语音接听。

解锁：

通过程中，在通话界面按开门键 **Open Door** 即可开门。

监控：

进入监控界面  可以随时查看配置设备的视频。

紧急呼叫：

遇到紧急情况按下SOS **SOS** 呼叫。

接口说明

POE:用于同时提供电源和网络连接。

RJ45 (PON): 用于连接到单住户门口机的网络端口, 为其提供网络。

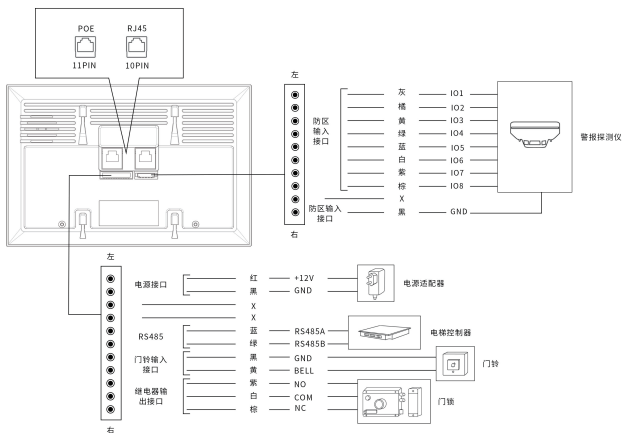
12V/GND: 在没有POE连接器时, 用于接入外部电源。

RS485+/-: RS485 端口。

Bell/GND: 用于连接普通双绞线门铃。

Relay (NO/COM/NC): 继电器控制端口。

IO1- IO8/GND: 用于连接八个安全区域的不同报警侦装置。



通知信息

Akuvox C313X固件包含GNU通用公共许可证 (GPL) 条款下的第三方开源软件。Akuvox致力于满足GNU通用公共许可证 (GPL) 的要求, 并将提供所有所需的源代码。在GNU/GPL条款下的软件源代码可登录网站下载: <http://www.akuvox.com/gpl>。

本文档如有变更, 恕不另行通知。本文档内容如有更新, 请登陆公司网站: <http://www.akuvox.com> ©Copyright 2022 Akuvox Ltd. 保留所有权利。



AKUVOX (XIAMEN) NETWORKS CO., LTD.

ADD: 10/F, NO.56 GUANRI ROAD, SOFTWARE PARK II, XIAMEN 361009, CHINA
www.akuvox.com